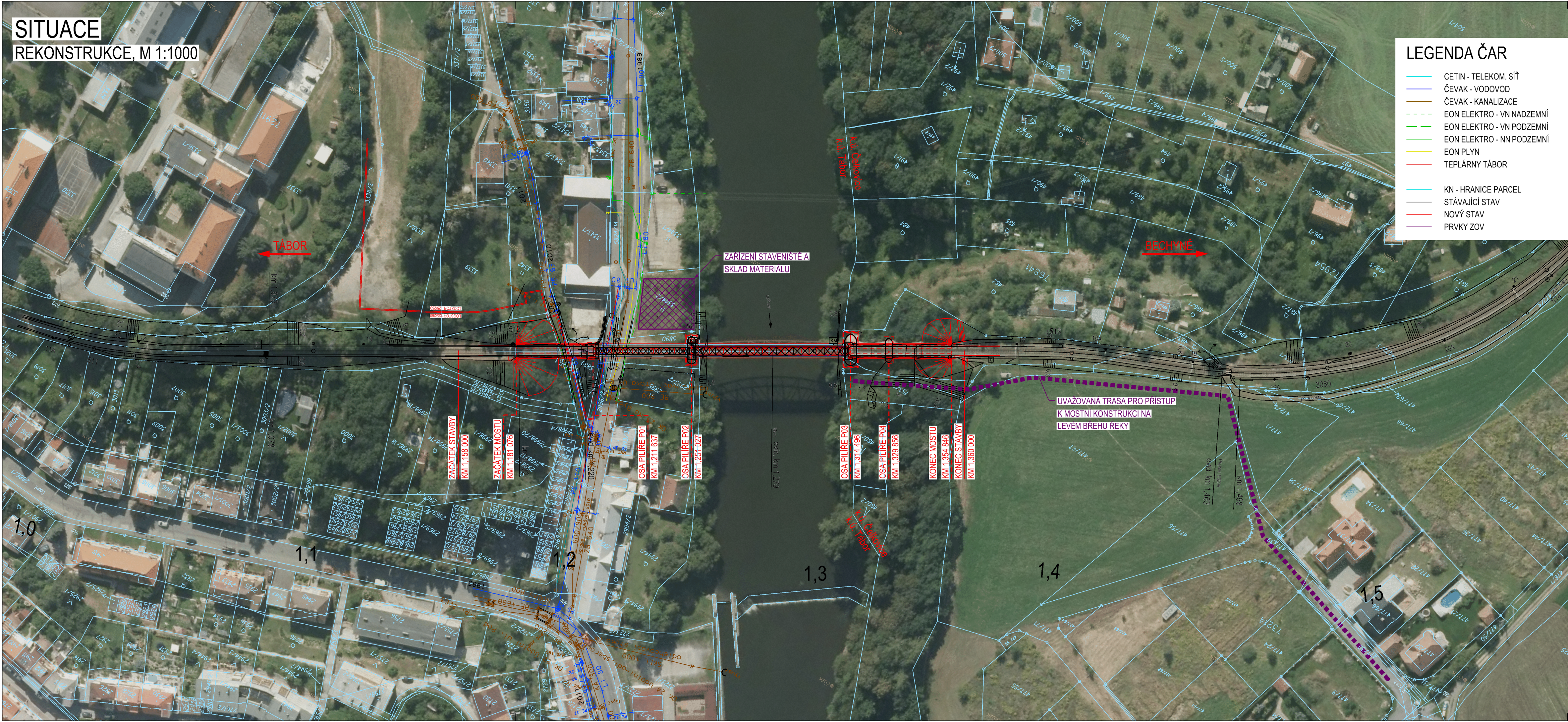




SITUACE
REKONSTRUKCE, M 1:1000

LEGENDA ČAR

- CETIN - TELEKOM. SÍŤ
- ČEVAK - VODOVOD
- ČEVAK - KANALIZACE
- EON ELEKTRO - VN NADZEMNÍ
- EON ELEKTRO - VN PODZEMNÍ
- EON ELEKTRO - NN PODZEMNÍ
- EON PLYN
- TEPLÁRNÝ TÁBOR
- KN - HRANICE PARCEL
- STÁVAJÍCÍ STAV
- NOVÝ STAV
- PRVKY ZOV



Revize:	Datum:	Popis:	Zpracoval:
0	30. 6. 2020	Doprovodná dokumentace k projednání	Ing. Jan Bartaloš

Zhotovitel dokumentace:	Správa železnic, státní organizace Generální ředitelství, odbor projektování staveb Dlažďená 1003/7, 110 00 Praha 1 T 972 221 755 E 009sek@spravazeleznic.cz	
Stavebník:	Správa železnic, státní organizace Stavební správa západ Sokolovská 1955/278, 190 00 Praha 9 T 972 244 732 E SSZsek@spravazeleznic.cz	

Název stavby:	Rekonstrukce mostu km 1,279 trati Tábor - Bechyně			S-kód:	S631900270		
Název části dokumentace:	Doprovodná dokumentace			Číslo projektu:	3273214901		
Název objektu:	-			Číslo objektu:	-		
Název přílohy:	Koordinační situace - rekonstrukce			Zpracovatel přílohy:	Ing. Jan Bartaloš		
Kraj:	Jihočeský	KÚ:	Tábor; Čelkovice	TUD:	182102 Tábor - Slapy	Číslo přílohy:	K.2.2.2
Stupeň dokumentace:	ZP	Formát:	4x A4	Měřítko:	1:1 000	HIP:	Ing. Jan Bartaloš